

Hängestiel HU 5050 / (Stützabstand ≤ 1.5m)

Länge 300mm - 1200mm



HU5050 / 300	127 088 028
HU5050 / 400	127 088 038
HU5050 / 500	127 088 048
HU5050 / 600	127 088 058
HU5050 / 700	127 088 068
HU5050 / 800	127 088 078
HU5050 / 900	127 088 088
HU5050 / 1000	127 088 098
HU5050 / 1200	127 089 008

Ausleger KTAS

Länge 100mm - 400mm



KTAS 100	127 080 078
KTAS 200	127 080 908
KTAS 300	127 080 918
KTAS 400	127 080 928



Distanzprofil HDS 5050

inkl. Schraube SKM 10x80

Befestigung Ausleger am Stiel

HDS 5050	127 068 008
SKM 10x80	160 040 260



Bolzenanker

DAM 6x5 (für Sammelhalterungen)

DAZ 810 (für Steigleitern)

DAZ 1010 (Trasse Breite 100-200)

DAZ 1210 (Trasse Breite 300-400)

DAM 6x5 (M6)	127 098 218
DAZ 810 (M8)	127 098 228
DAZ 1010 (M10)	127 098 238
DAZ 1210 (M12)	127 098 258



Prüfzertifikat P-MPA-E-16-011 (Dätwyler, Studer Cables, Eupen)

Kabelrinne RLVC 60x100 - 60x400 / (Stützabstand ≤ 1.5m)

RLVC 60x100	127 050 808
RLVC 60x200	127 050 828
RLVC 60x300	127 050 848
RLVC 60x400	127 050 858

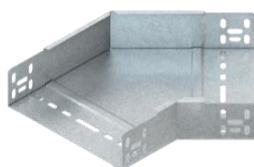


Anbau T-Stück RTA (60x100 - 60x400)

RTA 60x100	127 055 008
RTA 60x200	127 055 028
RTA 60x300	127 055 048
RTA 60x400	127 055 058

45° Bogen RBA (60x100 - 60x400)

RBA 60x100	127 057 708
RBA 60x200	127 057 728
RBA 60x300	127 057 748
RBA 60x400	127 057 758



90° Bogen RES (60x100 - 60x400)

RES 60x100	127 057 208
RES 60x200	127 057 228
RES 60x300	127 057 248
RES 60x400	127 057 258

Flachrundschraube M6x12

Befestigung Rinne auf Ausleger

FLM 6x12 V	127 099 068
------------	-------------



Gelenkverbinder RGV 60

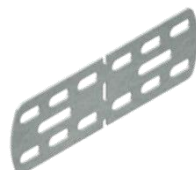
für Etagen

RGV 60	127 058 118
--------	-------------

Universalverbinder RVV 50

Längs- / Winkelverbinder

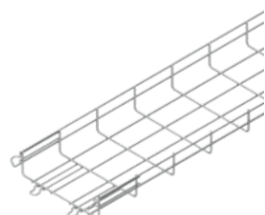
RVV 50	127 018 018
--------	-------------



Prüfzertifikat P-MPA-E-17-003 (Dätwyler, Studer Cables, Eupen)

Gitterkabelrinne MTC (54x100 - 54x400) / (Stützabstand ≤ 1.5m)

MTC 54x100	127 023 118
MTC 54x200	127 023 138
MTC 54x300	127 023 148
MTC 54x400	127 023 158



Hakenschraube GRSM 6

Befestigung Gitter auf Ausleger

GRSM 6 V	127 091 008
----------	-------------



Prüfzertifikat P-MPA-E-17-009 (Dätwyler, Studer Cables, Eupen)

horizontal Stützabstand ≤ 1.5m

Kabelleiter KL (Sprossenabstand 150mm)

KL 60.215/3	127 000 718
KL 60.315/3	127 000 728
KL 60.415/3	127 000 738



Befestigungsstück KLTB 6

Befestigung Leiter auf Ausleger

KLTB 6	127 099 048
--------	-------------



Gutachterliche Stellungnahme GS3.2/19-150-3-r1 (alle Kabelhersteller)

vertikal Befestigungsabstand $\leq 1.20m$

Steigleiter STL/STM (Sprossenabstand 300mm)

STL 60.203/3	127 001 228
STL 60.303/3	127 001 238
STL 60.403/3	127 001 248
STM 60.503/3	127 001 258
STM 60.603/3	127 001 268



Winkelverbinder K WV 60

inkl. 4 Schrauben FLM 8x16

K WV 60 S	127 008 248
-----------	-------------



Längsverbinder K LVB 60/4

inkl. 4 Schrauben FLM 8x16

K LVB 60/4	127 008 008
------------	-------------



Gelenkverbinder K GV 60

inkl. 2 Schrauben FLM 8x16

K GV 60 S	127 008 328
-----------	-------------



Gutachterliche Stellungnahme 3220/470/10-3 (alle Kabelhersteller)

Bügelshellen Typ B

(für Steigleitern Typ STL)

B12 Ø 6-12mm	120 110 109
B14 Ø 10-14mm	120 110 609
B16 Ø 12-16mm	120 110 809
B18 Ø 14-18mm	120 111 109
B22 Ø 18-22mm	120 111 309
B26 Ø 22-26mm	120 112 409
B30 Ø 26-30mm	120 112 609
B34 Ø 30-34mm	120 112 809
B38 Ø 34-38mm	120 114 809
B42 Ø 38-42mm	120 114 909



Bügelshellen Typ BU

(für Steigleitern Typ STM)

BU12 Ø 6-12mm	120 110 129
BU14 Ø 10-14mm	120 110 629
BU16 Ø 12-16mm	120 110 829
BU18 Ø 14-18mm	120 111 129
BU22 Ø 18-22mm	120 111 329
BU26 Ø 22-26mm	120 112 429
BU30 Ø 26-30mm	120 412 629
BU34 Ø 30-34mm	120 112 829
BU38 Ø 34-38mm	120 114 829
BU42 Ø 38-42mm	120 114 929



SHS 15/30 Prüfzertifikat P-MPA-E-16-003 (Dätwyler, Studer Cables, Eupen)

Befestigungsabstand $\leq 0.6m$

SHS 15 (Kabellast 3kg/m)

H56mm x B34mm

SHS 15	120 386 809
--------	-------------



SHS 30 (Kabellast 3kg/m)

H81mm x B50mm

SHS 30	120 376 809
--------	-------------



SHS 80 Prüfzertifikat P-MPA-E-15-002 (Dätwyler, Studer Cables, Eupen)

Befestigungsabstand $\leq 0.6m$ E90 / $\leq 0.8m$ E30

SHS 80 (Kabellast 6kg/m)

H114.5mm x B90mm

SHS 80	120 382 809
--------	-------------

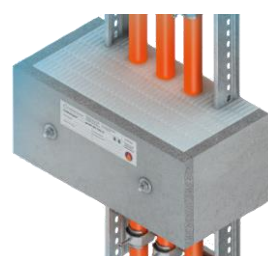


Gutachterliche Stellungnahme GS3.2-20-027-1 (alle Kabelhersteller)

Befestigungsabstand 3.5m

Zugentlastungsbox ZF

ZF 175.250-90	127 009 008
ZF 175.350-90	127 009 018
ZF 175.450-90	127 009 038
ZF 175.550-90	127 009 048
ZF 175.650-90	127 009 058



Niedax EBO Schweiz AG
Wehreyering 21
3930 Visp

Tel: 027/945 68 68
Fax: 027/945 68 69

info@niedax.ch
www.niedax.ch